

A horizontal band across the middle of the slide featuring a close-up, grayscale image of several Japanese coins, likely 100-yen coins, showing their intricate designs and the word 'YEN' on the edges.

田中商事株式会社  
第**52**期(**2013**年**3**月期)決算説明会

平成25年5月8日(水)

# 目次

当企業グループは、電設資材の卸売業を行っている田中商事株式会社を親会社、映像及び無線コネクタを製造・販売している株式会社木村電気工業及び電気設備工事業を行っている八汐電気株式会社で構成されております。

但し、八汐電気株式会社は非連結となっております。

尚、当説明会資料は上場企業である田中商事株式会社を中心に作成しております。



当社を取り巻く環境



当社の取り組み



決算状況



今後の環境予測



今後の取り組み



# 当社を取り巻く環境

- 震災需要
- 設備投資の回復
- 環境関連需要(太陽光設備等)

# 平成24年度 都道府県別 建設設備投資予定額

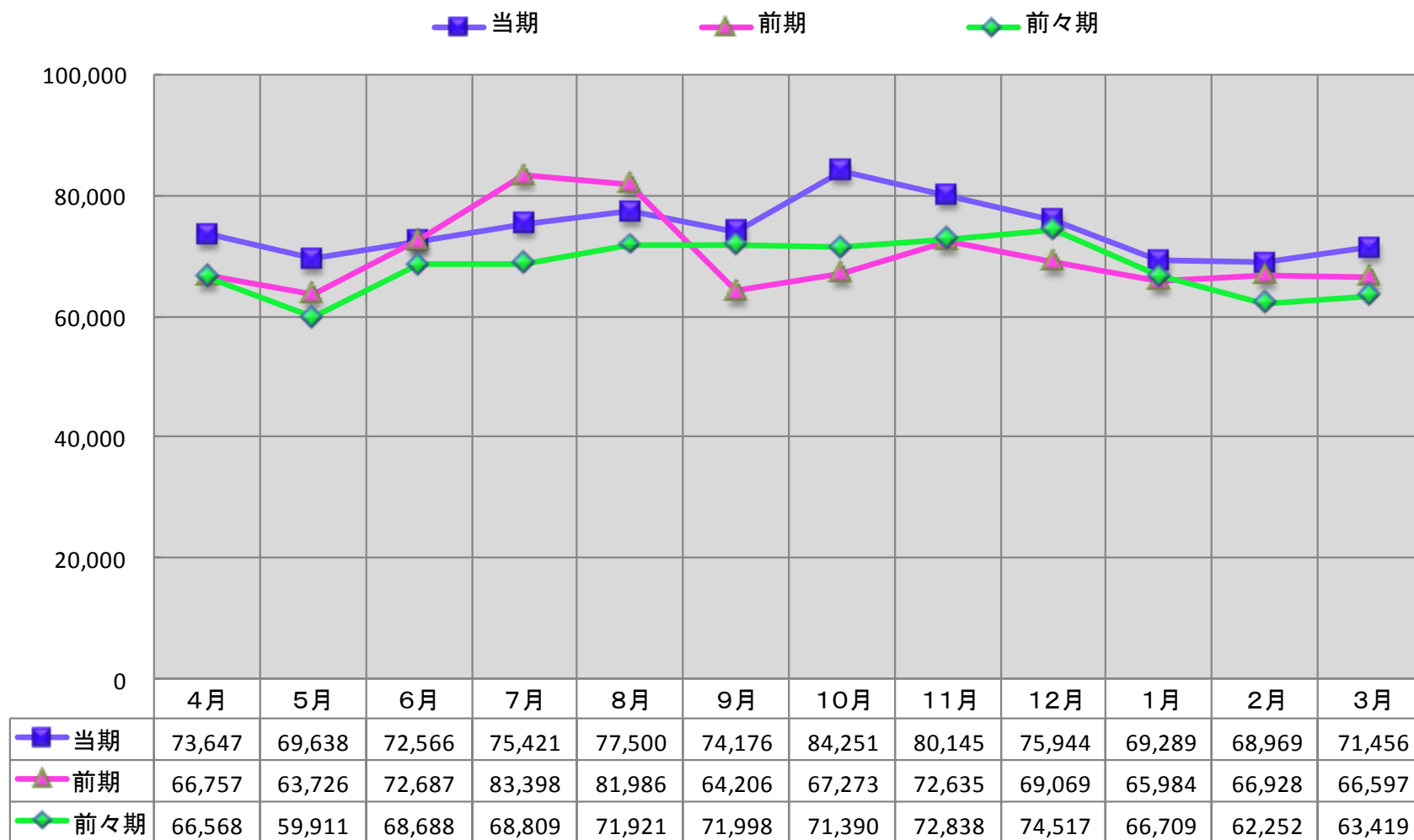
(単位:万円・%)

| 都道府県名       | 建設設備投資予定額     |               |       |
|-------------|---------------|---------------|-------|
|             | 平成23年度        | 平成24年度        | 前期比   |
| 全 国 計       | 2,131,344,271 | 2,262,419,858 | 106.1 |
| 当 社 出 店 地 計 | 1,342,532,633 | 1,437,219,158 | 107.1 |
| 北 海 道       | 75,635,099    | 82,538,346    | 109.1 |
| 青 森         | 23,657,901    | 18,470,851    | 78.1  |
| 宮 城         | 42,782,940    | 62,427,851    | 145.9 |
| 福 島         | 24,117,947    | 35,132,659    | 145.7 |
| 栃 木         | 33,042,367    | 34,113,086    | 103.2 |
| 埼 玉         | 123,214,706   | 135,628,613   | 110.1 |
| 千 葉         | 100,218,129   | 105,628,590   | 105.4 |
| 東 京         | 311,308,296   | 352,196,724   | 113.1 |
| 神 奈 川       | 167,212,259   | 156,670,256   | 93.7  |
| 静 岡         | 74,043,910    | 68,707,645    | 92.8  |
| 愛 知         | 138,028,690   | 155,870,178   | 112.9 |
| 大 阪         | 126,599,843   | 126,062,358   | 99.6  |
| 福 岡         | 74,529,406    | 78,112,786    | 104.8 |
| 熊 本         | 28,141,140    | 25,659,215    | 91.2  |

出典:建築着工統計調査 運用管理 独立行政法人統計センター

# 【新設住宅着工戸数推移(過去3年)】

## 出典:国土交通省





# 当社の取り組み

- 情報収集
- 物件受注
- 太陽光発電の取り組み



# 情報収集

---

- 顧客先からの情報
- 仕入先からの情報
- 情報共有

## ● 営業戦略転換

# 太陽光発電の取り組み

---

- 専門部署の増員
- 経済的優遇処置政策の活用
- 子会社の八汐電気(株)と関係

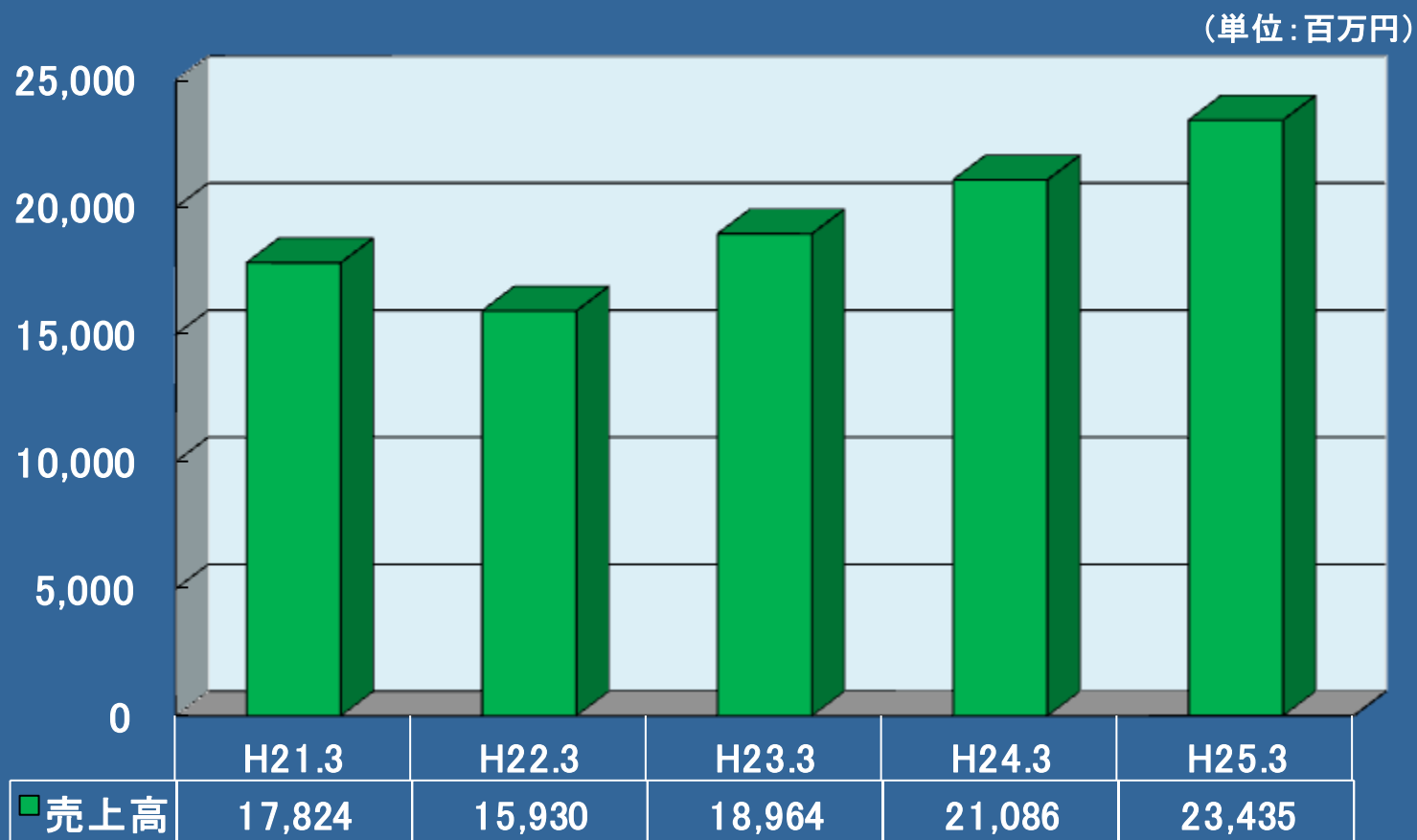
# 決算状況－損益計算書(連結)

(単位:百万円)

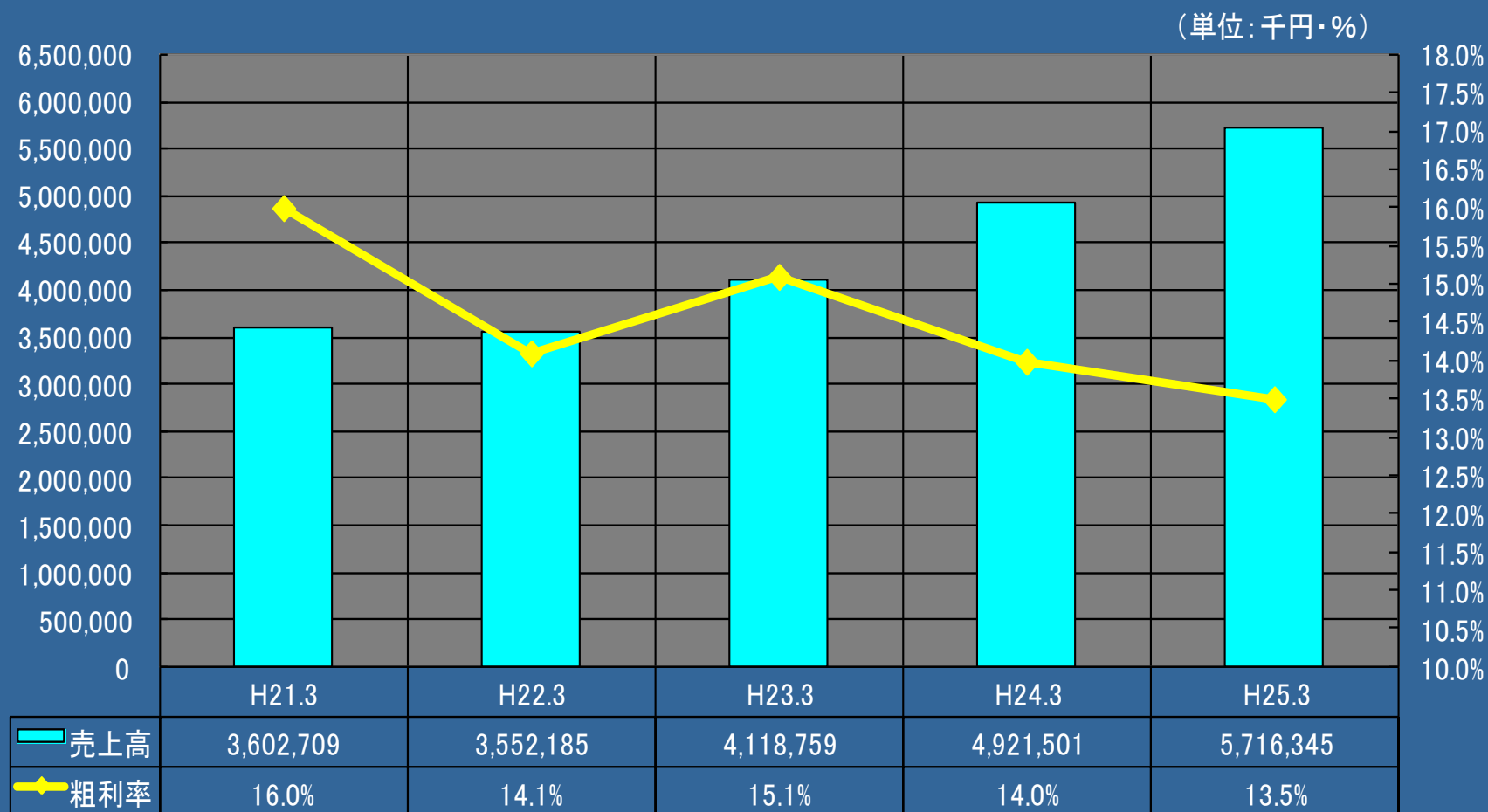
| 項目    | 前期実績   | 予算     | 当期実績   | 前期比    | 予算比    |
|-------|--------|--------|--------|--------|--------|
| 売上高   | 21,086 | 23,315 | 23,435 | 111.1% | 100.5% |
| 粗利率   | 17.0%  | 17.0%  | 16.5%  | 97.1%  | 96.8%  |
| 販管費等  | 3,034  | 3,217  | 3,239  | 106.7% | 100.7% |
| 営業利益  | 540    | 746    | 619    | 114.5% | 82.9%  |
| 営業外収益 | 12     | 12     | 13     | 108.9% | 112.9% |
| 営業外費用 | 30     | 28     | 27     | 91.1%  | 98.8%  |
| 経常利益  | 522    | 730    | 604    | 115.7% | 82.8%  |
| 当期利益  | 129    | 299    | 264    | 204.9% | 88.3%  |

※予算は平成25年3月6日に修正を発表しております。

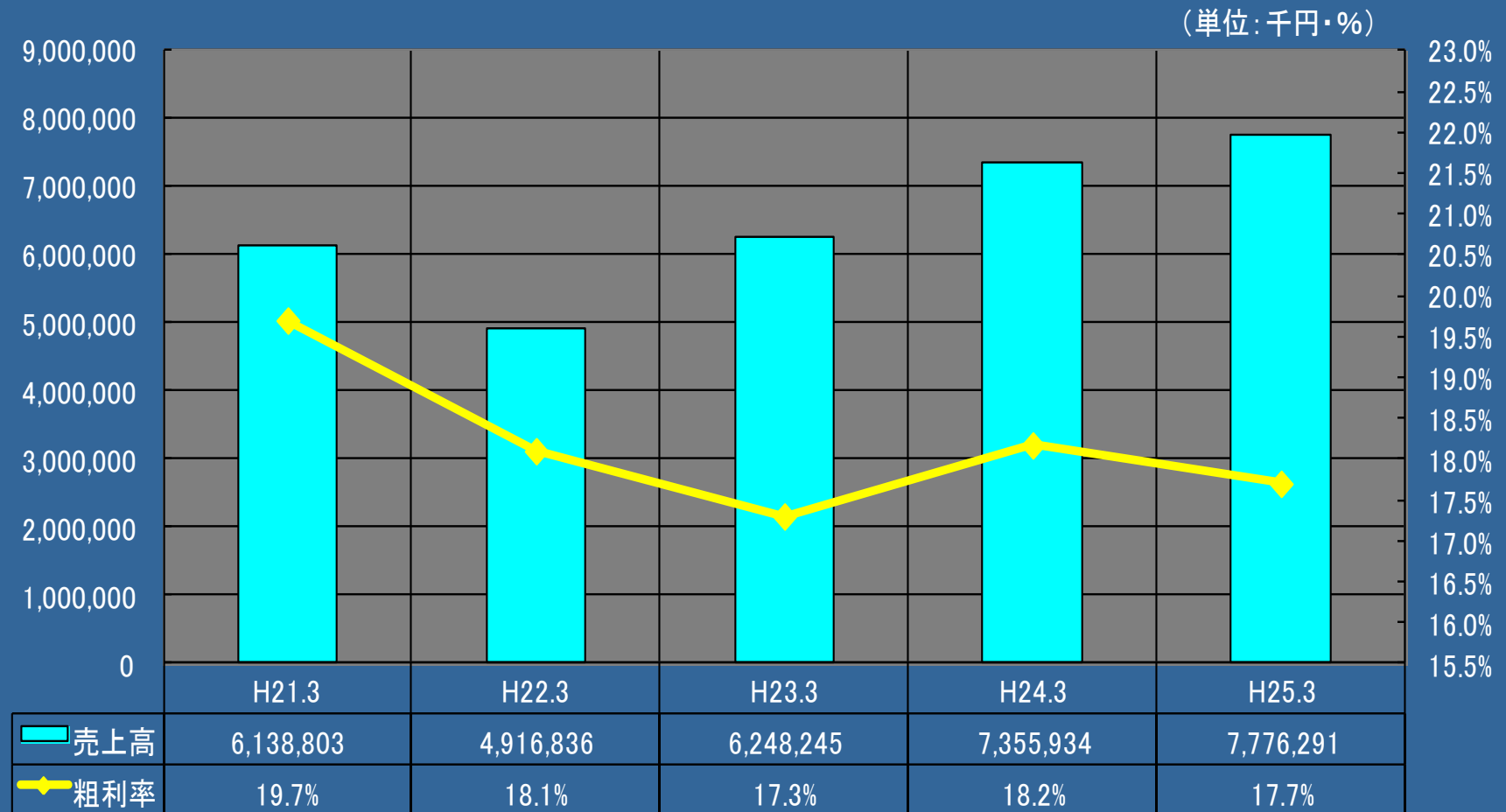
# 売上高の推移(連結)



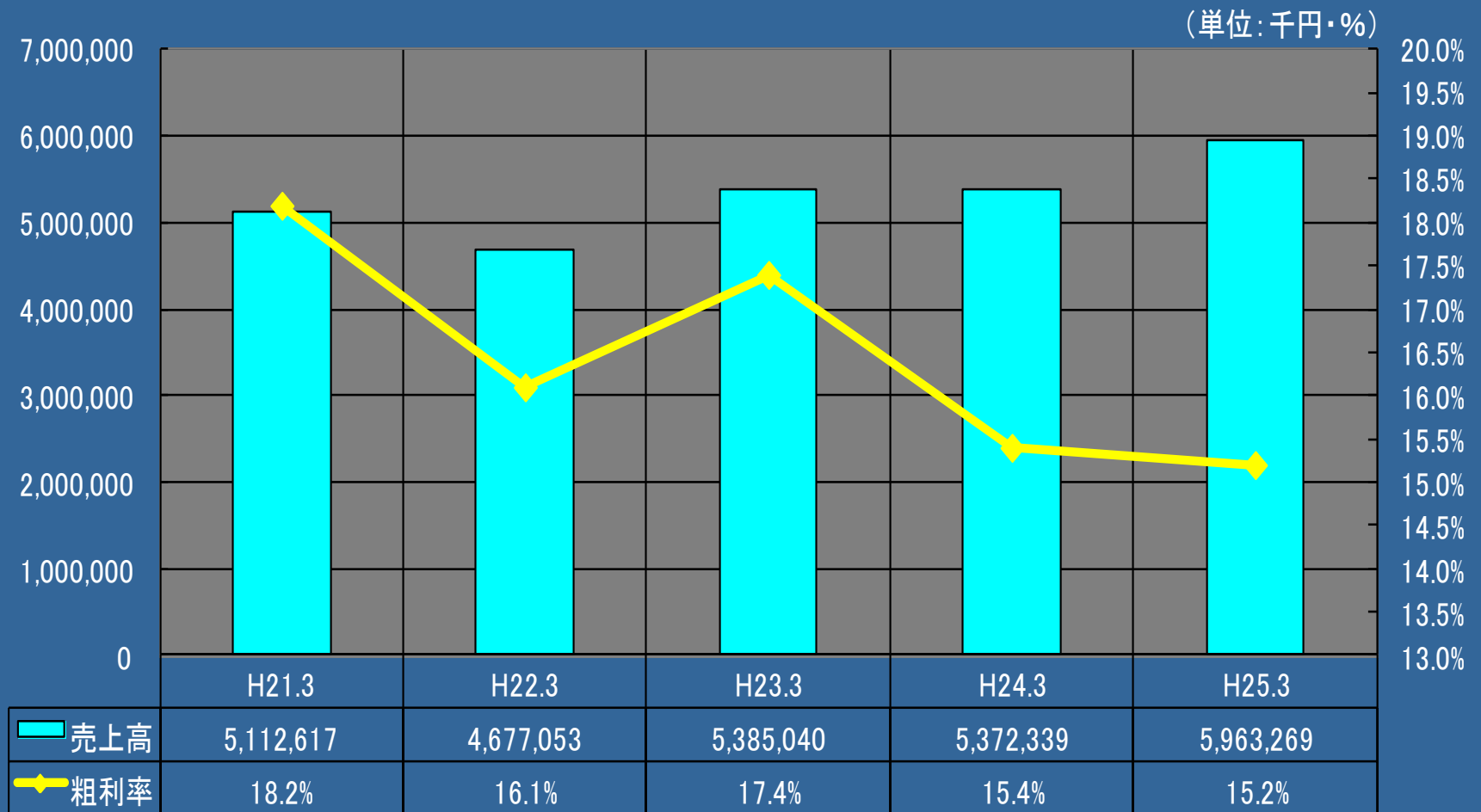
# 商品別売上推移(連結)－照明器具類



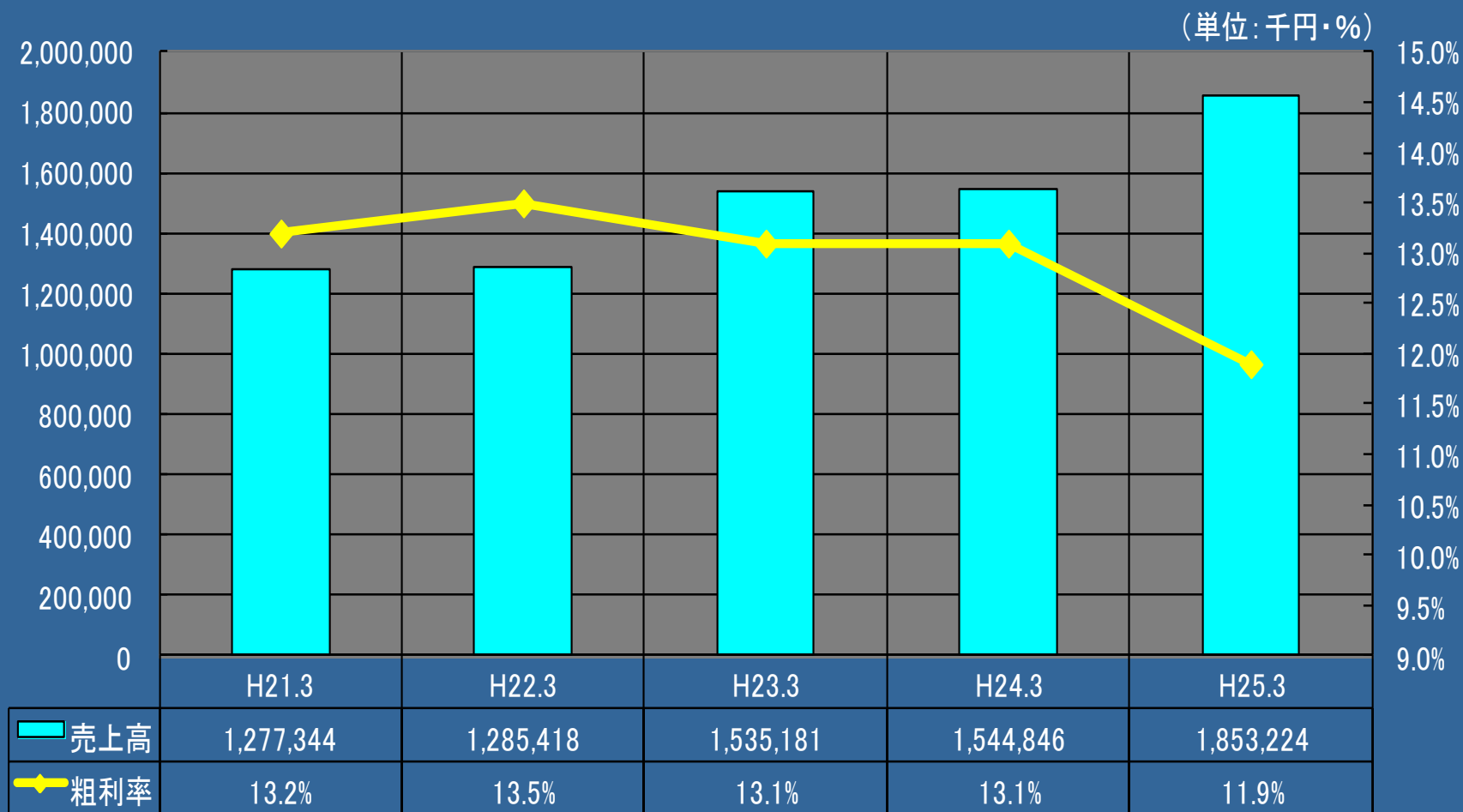
# 商品別売上推移(連結)－電線類



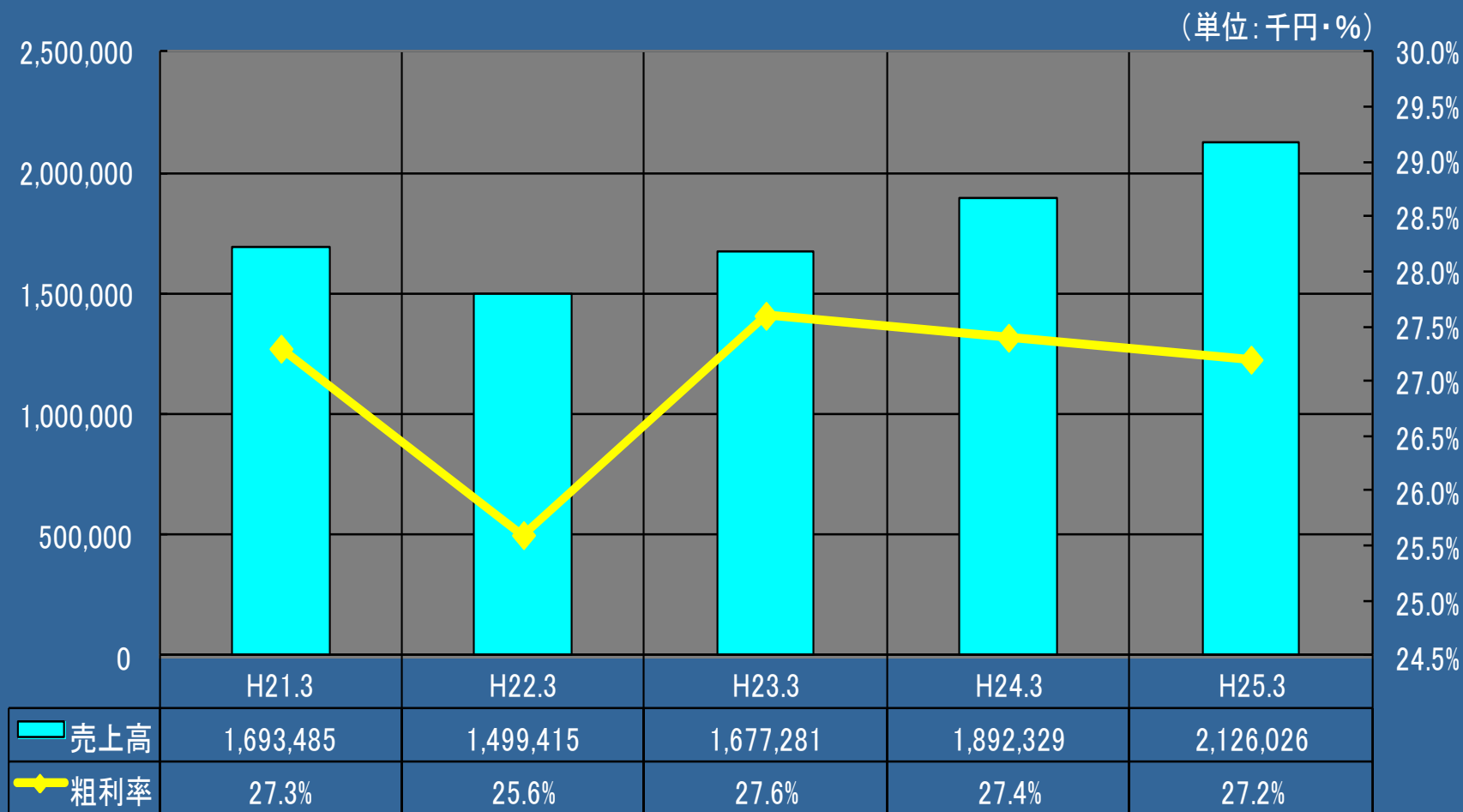
# 商品別売上推移(連結)一配・分電盤類



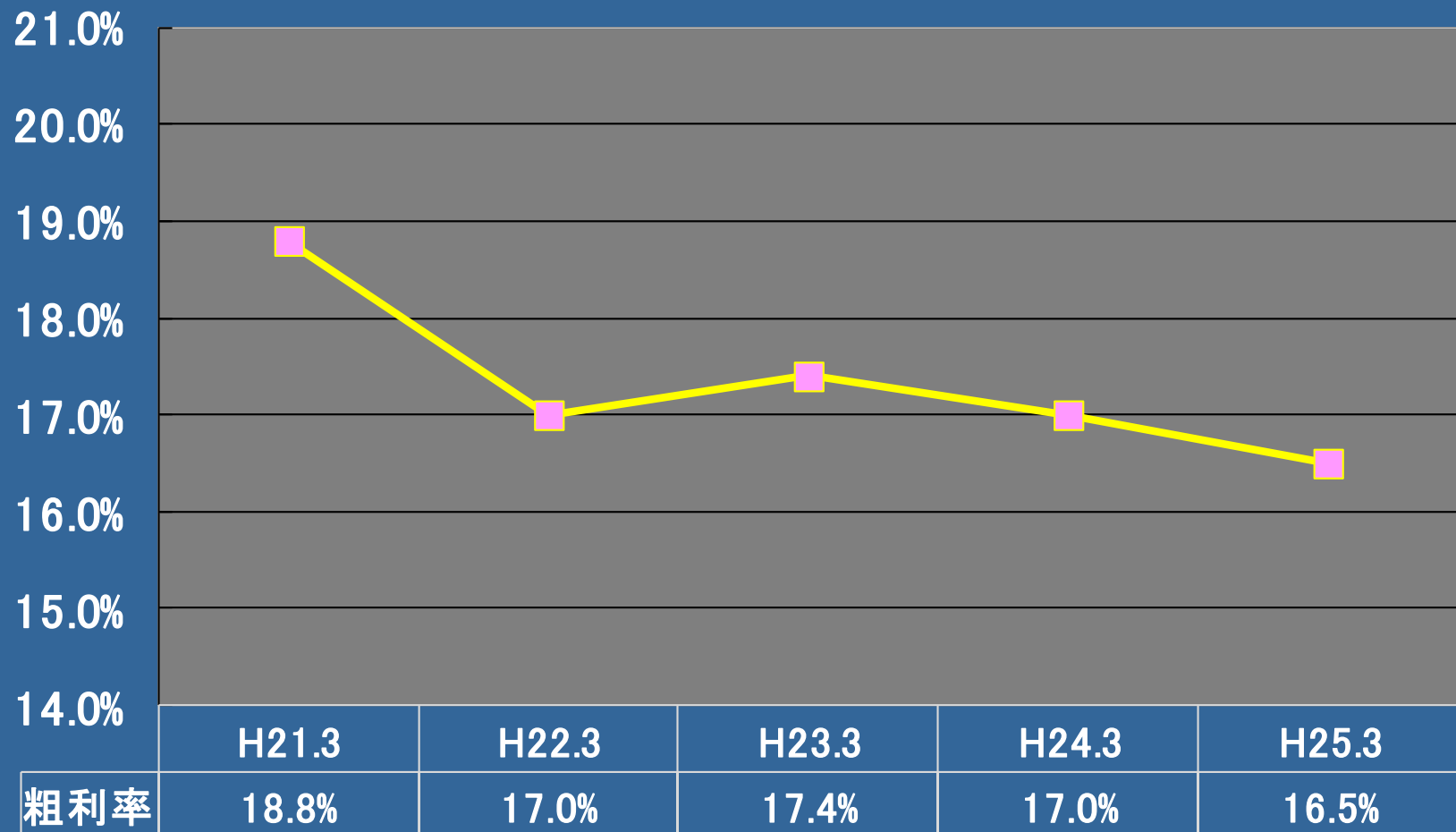
# 商品別売上推移(連結)―家電品類



# 商品別売上推移(連結)－工具その他

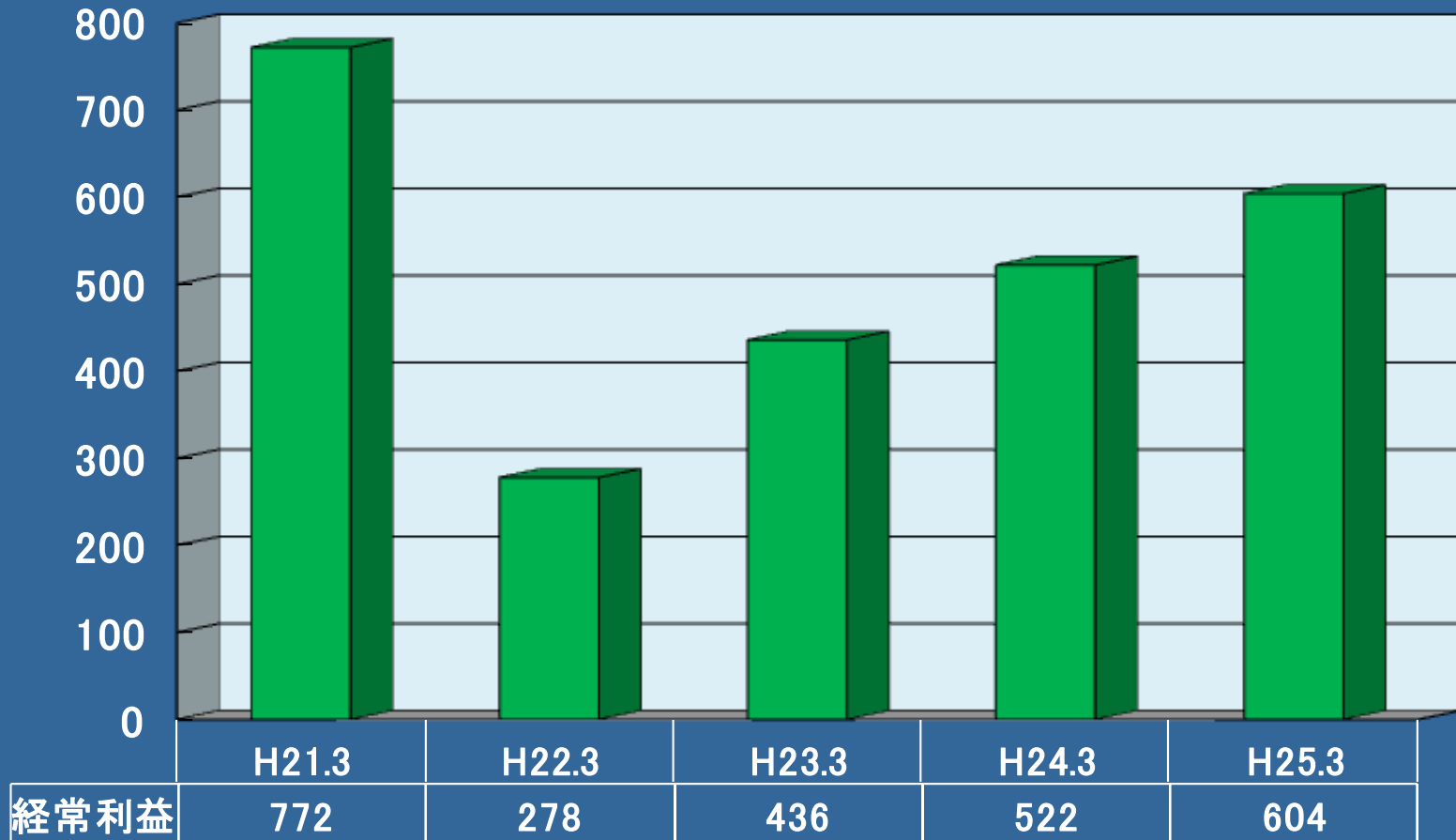


## 粗利率の推移(連結)



# 経常利益の推移(連結)

(単位:百万円)



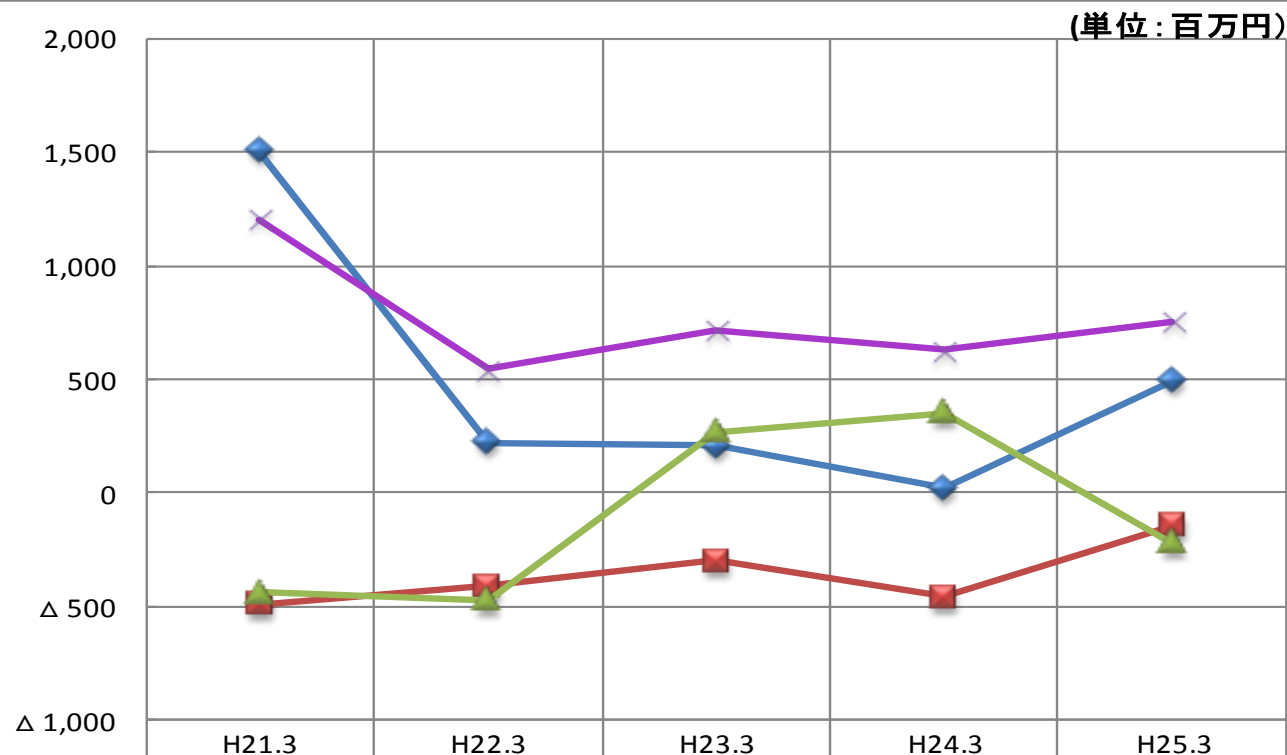
# 主な経営指標の推移(連結)

| 項目               | H21.3   | H22.3   | H23.3   | H24.3   | H25.3   |
|------------------|---------|---------|---------|---------|---------|
| 株主資本<br>(百万円)    | 8,158   | 8,225   | 8,371   | 8,239   | 8,331   |
| 総資産<br>(百万円)     | 17,115  | 17,107  | 18,636  | 19,568  | 20,397  |
| 1株当たり<br>純資産額(円) | 926.16  | 933.79  | 950.34  | 935.37  | 945.90  |
| 株主資本<br>比率(%)    | 47.7    | 48.1    | 44.9    | 42.1    | 40.8    |
| 1株当たり<br>配当金(円)  | (中間) 6  | (中間) —  | (中間) —  | (中間) 10 | (中間) 10 |
|                  | (期末) 8  | (期末) 10 | (期末) 20 | (期末) 10 | (期末) 10 |
|                  | (年間) 14 | (年間) 10 | (年間) 20 | (年間) 20 | (年間) 20 |

# 決算状況－貸借対照表サマリー(連結)

| 項 目         | 平成23年3月期      | 構成比          | 平成24年3月期      | 構成比          | 平成25年3月期      | 構成比          |
|-------------|---------------|--------------|---------------|--------------|---------------|--------------|
| 流動資産        | 8,310         | 44.6         | 9,127         | 46.6         | 9,924         | 48.7         |
| 固定資産        | 10,325        | 55.4         | 10,441        | 53.4         | 10473         | 51.3         |
| (資産の部)計     | <u>18,636</u> | <u>100.0</u> | <u>19,568</u> | <u>100.0</u> | <u>20,397</u> | <u>100.0</u> |
| 流動負債        | 9,242         | 49.6         | 10,415        | 53.2         | 11,061        | 54.2         |
| 固定負債        | 1,022         | 5.5          | 914           | 4.7          | 1,005         | 4.9          |
| 負債の部計       | 10,264        | 55.1         | 11,329        | 57.9         | 12,066        | 59.1         |
| 資本金         | 1,073         | 5.8          | 1,073         | 5.5          | 1,073         | 5.3          |
| 資本剰余金       | 951           | 5.1          | 951           | 4.8          | 951           | 4.7          |
| 利益剰余金       | 6,350         | 34.0         | 6,215         | 31.8         | 6,304         | 30.9         |
| 其他有価証券評価差額金 | 9             | 0.1          | 12            | 0.1          | 17            | 0.1          |
| 自己株式        | △13           | △0.1         | △13           | △0.1         | △14           | △0.1         |
| 純資産の部計      | 8,371         | 44.9         | 8,239         | 42.1         | 8,331         | 40.9         |
| (負債・純資産)計   | <u>18,636</u> | <u>100.0</u> | <u>19,568</u> | <u>100.0</u> | <u>20,397</u> | <u>100.0</u> |

# 決算状況－キャッシュフロー(連結)



|                  |       |       |       |       |       |
|------------------|-------|-------|-------|-------|-------|
| ◆ 営業活動によるCF      | 1,505 | 222   | 205   | 18    | 494   |
| ■ 投資活動によるCF      | △ 490 | △ 410 | △ 297 | △ 460 | △ 146 |
| ▲ 財務活動によるCF      | △ 440 | △ 472 | 268   | 353   | △ 221 |
| ✕ 現金及び現金同等物の期末残高 | 1,205 | 543   | 719   | 630   | 756   |

# 当社を取り巻く今後の環境

- 各種経済政策の効果
- 環境関連需要の本格化
- 消費税増税に対する反応



# 当社の今後の取り組み

- 物件受注の強化
- 環境関連需要取り込みへの体制強化



本日はお忙しいところをご参加頂  
きまして誠にありがとうございました。  
た。

今後とも、よろしくお願い致します。

田中商事株式会社

代表取締役社長 鳥谷部 毅



# (参考資料) 会社概要

---

# 1. 事業の内容(単体)

## 取扱商品分類

照明器具・換気扇類

電線類

パイプ類(電線管)

配・分電盤類

配線器具・信号通信機器類

高圧機器類

家電品類

工具・その他

メーカー及び商社(約900社)

仕入

田中商事株式会社(当社)

販売

電気・設備・その他施工業者等

マンション・戸建住宅・公共設備・工場・  
店舗・リニューアル等

ビス1本からビル丸ごとまでの  
電設資材をトータル受注！

## 2. 営業ネットワーク(単体)

| 営業地域 | 都道府県                     | 平成25年3月<br>営業所数 |
|------|--------------------------|-----------------|
| 首都圏  | 東京都、埼玉県、神奈川県、千葉県、<br>栃木県 | 36              |
| 北海道  | 北海道                      | 4               |
| 東北   | 青森県、宮城県、福島県              | 3               |
| 東海   | 愛知県、静岡県                  | 8               |
| 大阪   | 大阪府                      | 1               |
| 九州   | 福岡県、熊本県                  | 3               |
| 合計   | 1都1道1府11県                | 55              |

### 3. 当社の強み(単体)

1. 配送の革命を実行しています
2. 品揃えは抜群です
3. 全国ネットでご奉仕します



## 4. 子会社について①

会社名 : 株式会社木村電気工業  
設立 : 昭和47年(1972年)12月1日  
株式取得日 : 平成18年(2006年)8月10日  
資本金 : 4,990万円  
株式 : 未上場  
従業員数 : 38名(平成25年3月末現在)  
事業概要 : ケーブルテレビ用コネクタの製造・販売  
本社 : 東京都北区東十条6-6-18  
事業部門 : 本社(製造部、営業部、総務部) 東京都北区  
          営業所 大阪営業所  
          工場 第一茨城工場(機械工場一部組立)  
              第二茨城工場(機械工場一部組立)

## 4. 子会社について②

会社名 : 八汐電気株式会社  
設立 : 昭和54年(1979年)5月22日  
株式取得日 : 平成21年(2009年)4月10日  
資本金 : 2,000万円  
株式 : 未上場  
従業員数 : 11名(平成25年3月末現在)  
事業概要 : 電気設備工事  
本社 : 栃木県宇都宮市御幸ヶ原81-5  
事業部門 : 本社のみ

※当該子会社は、当期(平成25年3月期)の決算時において、  
連結の対象外です。